



AHAN

アサヒ ヒーロー ニュース

AE²工法で驚異の長期安定経営

アサヒ ヒーローマンション

鉄筋コンクリート造 高性能・省エネ賃貸マンション



ヒーローマンションの朝日建設 検索

<http://www.asahi21.co.jp/>

表紙にお子様・お孫様、あるいはお気に入りのペットなどの写真を載せませんか？ 皆さんご自慢のお子様・お孫さんを撮った写真などをお寄せください。ペットも可。表紙に掲載いたします。名作？ 普通作？ どしどし応募ください。応募された方にはヒーローニュース特製の記念品をお贈りいたします。ご応募は右記へ。 —読者写真募集係 E-mail : info@asahi21.co.jp 担当は大空まで—



お客様と朝日建設の 新年集いの会を 開催致しました。



日頃お世話になっているオーナーの皆様への感謝と親睦を兼ね、さる1月27日に、お客様と朝日建設の新春集いの会を開催いたしました。

当日は約1,200名のお客様がご出席になり、楽しい宴を催すことが出来ました。芸能人などの舞台もあり、大いに盛り上がりました。

3月は 見学会が 目白押し!



中曽根2丁目伊藤M 厚木旭町ビル



反町内田M



木月嵯峨野M 西大口田中M

詳しくは
ホームページで!

下記の予定で、イベント・現場見学会を開催いたします。
皆様のご来場をお待ちしております。

- ◎3月19日～20日 →厚木旭町ビル
- ◎3月12日～13日 →反町内田マンション
- ◎3月15日～16日 →中曽根2丁目伊藤マンション
- ◎3月17日～18日 →木月嵯峨野マンション
- ◎3月23日～24日 →西大口田中マンションI

現地の状況により日程が変更になる場合がございます

社員紹介

第7回

営業、業務、工事各部の精鋭をご紹介します



営業部 営業課
鷲頭 満夫
 わしず みつお
 出身：神奈川県 川崎市
 平成18年入社
 家族構成：妻、子供2人、母

- Q.入社のご動機は？
ヒーロー マンションとやるぞう君に興味をもって
- Q.自分の性格をどう思います？
温厚
- Q.趣味は何ですか？
海水魚飼育、盆栽、日曜大工
- Q.モットーは？
前向きにあきらめない
- Q.好きな言葉
誠実
- Q.仕事で心がけていることは？
相手の気持ちになって考える
- Q.今後の目標を聞かせてください
誰からも頼られる様にしたい。



業務部 アフターサービス課
花岡 美香
 はなおか みか
 出身：神奈川県 平塚市
 平成3年入社
 家族構成：父、姉

- Q.入社のご動機は？
リフォーム事業部があったから
- Q.自分の性格をどう思います？
せっかち!
- Q.趣味は何ですか？
ゴルフ 手芸
- Q.モットーは？
明るく、前向きに
- Q.好きな言葉
七転八起
- Q.仕事で心がけていることは？
素早い対応
- Q.今後の目標を聞かせてください
内装リフォームで頼られる様に努力していきたい



工事部 工事課
柘崎 勇起
 ますざき いさお
 出身：神奈川県
 平成11年入社
 家族構成：妻、子(男)

- Q.入社のご動機は？
専門の求人会社に社名があり近くて良いと思ったから
- Q.自分の性格をどう思います？
温和、楽観、短気
- Q.趣味は何ですか？
サッカー
- Q.モットーは？
笑顔で過ごす
- Q.仕事で心がけていることは？
一球入魂、全力投球
- Q.今後の目標を聞かせてください
一つ一つ丁寧に確実にこなす

特集

『成功大家』になる為の8つのメソッド

《その8》家賃保証というシステムを知っておく

保証と言えども
自己責任のもとで利用

家賃保証については、賃貸マンションの管理会社より、各社さまざまなシステムを提案していますが、一般的に管理費などを含めた総家賃の10%程度を支払って、家賃を保証してもらうという形が多いようです。

気を付けなければならないのは、20年や30年の長期保証を提案する会社が、同額の家賃をずっと保証してくれるわけではない、ということです。したがって、家賃保証の契約を結んだとしても、長期にわたる安心が保証されるというわけではありません。保証と名が付きますが、自己責任のもとで利用しなければならないのです。

利用する前にチェックしたい
4つのポイント

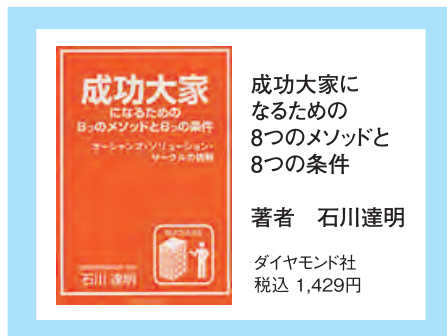
家賃保証を検討する際には、次の4つのポイントをチェックしましょう。まず最初は、「確定家賃」というチェックポイントです。マンスリーマンションなどでありがちなのですが、入居者から支払われる家賃と、地主が手に入れる家賃とで、大きな格差が生まれる場合があるのです。実際に自分がもらえる家賃はいくらなのかということ、まず保証会社に確認する必要があります。次のチェックポイントは「保証期間」です。20年や30年の長期保証をうたっている保証会社がありますが、2年に1回程度、契約内容の見直しをするケースが少なくありません。このような場合、最初は高い金額の家賃を手にすることができますが、年々家賃を引き下げられることがほとんどのようです。高い家賃を見込んで融資を受けていれば、返済するのがどんどん苦しくなってきます。3つめは「免責期間」です。免責期間は、短いもので3ヶ月、長いものだと6ヶ月の間、入居者募集の準備期間ということで、保証会社から家賃を受け取ることができないというシステムです。また、敷金と礼金は保証会社のものとなります。このシス



テムの有無をしっかりと確認していないと、事業開始当初から足をすくわれることになりかねません。

最後に注意したいのが、リースマンションの場合は「入居者の顔が見えない」ということです。リースマンションのほとんどが敷金・礼金を入居者が支払う代わりに、会員制という形態で会員費を集めています。この場合、個人情報保護法の関係でオーナーは入居者の情報を十分に知ることができません。マンション経営は、建てた後に良い人が入居してくれて、初めて成功と言えるのです。どんな人が住んでいるのか分からない状況では、不安になりますよね。家賃保証は、これまでのことを踏まえた上で、利用するか否かを検討した方がよいでしょう。

本文は下記の著作よりの引用です



シーズン・ダイアリー

3月の記念日 ~こんな記念日があったの?~

- 3/1 豚の日
- 3/2 東山の金さんの日
- 3/3 ひなまつり
- 3/4 ミシンの日
- 3/5 サンゴの日
- 3/6 スポーツ新聞の日
- 3/7 消防記念日
- 3/8 ミツパチの日
- 3/9 レコード針の日
- 3/10 砂糖の日



- 3/11 パンダ発見の日
- 3/12 財布の日
- 3/13 サンドイッチデー
- 3/14 ホワイトデー
- 3/15 靴の記念日
- 3/16 万国赤十字加盟記念日
- 3/17 漫画週刊誌の日
- 3/18 精霊の日
- 3/19 アカデミー賞設立記念日
- 3/20 電卓の日



- 3/21 ランドセルの日
- 3/22 放送記念日
- 3/23 世界気象の日
- 3/24 マネキン記念日
- 3/25 電気記念日
- 3/26 カチューシャの歌の日
- 3/27 さくらの日
- 3/28 シルクロードの日
- 3/29 マリモの日
- 3/30 マフィアの日
- 3/31 エッフェル塔の日



建築学

光熱費

光熱費(こうねつひ)とは、電気、ガス、灯油、熱供給といった、生産、生活のために必要なエネルギーを購入するためにかかる費用です。

■家庭における水道光熱費

○電気 ○ガス ○水道 ○灯油

■光熱費を効果的に節約する

- 待機時消費電力、なんと電気代の約10%
- 適正温度を心がける
- 暖房に頼りすぎずに、1枚余分に着ましよう

■基本料を安くする

東京電力/10Aにつき260円
電力の契約アンペアの容量を考えましょう
10A、15A、20A、30A、40A、50A、60A
必要以上の大容量契約は無駄の元です

■洗濯機の節約技

- まとめて洗濯 ○溜めすぎがお得
- なんでも適量で ○洗剤は使いすぎないように

■冷蔵庫の節約技

- 冷蔵庫内を整理整頓 ○ドアパッキンにご注意
- 設定温度を調節 ○設置場所を工夫する

■1時間かかる電気代

エアコン	1000W	23円
ドライヤー	1000W	23円
電子レンジ	600W	14円
電気カーペット(2畳)	600W	14円
掃除機	600W	14円
洗濯機	500W	12円
炊飯器	600W	14円
こたつ	400W	9円
冷蔵庫	110W	3円
テレビ	120W	3円
蛍光灯	40W	1円

消費電力はメーカーや商品によってそれぞれ違います。この数字は目安で計算してあります。

■電気代の計算方法

使用電力量(W)×0.023

これで1時間の電気代を算出できます。

(例)電子レンジで牛乳を1分半チンすると
600×0.023×2/60=0.46円です。

年間冷暖房費合計

○ヒーローマンション仕様の場合

72,175円

○在来RC造仕様の場合

109,932円

○在来木造仕様の場合

118,168円

1年間、ヒーローマンション仕様の建物の冷暖房費は在来RC造建物より

約35%、37,757円

在来木造建物よりは

約40%、45,993円

節約できる。

ヒーローマンションの入居者はこんなに

お得です!月額最大

在来RC造より8千円、

在来木造より1万円

の暖房コスト削減可能。

※3LDKタイプにて計算

※ヒーローライフカンパニー算出資料より

健康特集

お酒

アルコール

お酒の中に含まれるアルコールは、胃や小腸で吸収されて血液の中に入ります。血中に入ったアルコールは、肝臓で酸化され、アセトアルデヒドという物質になり、それから酢酸になって、最後に炭酸ガスと水に分解されて、体外に排せつされます。アルコールの分解がスムーズにいけばよいのですが、アルコール量が多いと、アセトアルデヒドが多量に出来てしまいます。アセトアルデヒドは、強い毒性を持っているので、この解毒の為に肝臓は普段よりよけいに働かなくてはなりません。そうすると、肝臓はオーバーワークになって他の仕事、特に脂肪の分解がおろそかになってしまいます。分解されない脂肪が次第に肝臓内に蓄積されてくると、脂肪肝になり、さらに進むと肝炎・肝硬変などの肝臓病が起きてきます。

お酒は「百薬の長」などともいいますが、飲みすぎには十分注意して下さい。

お酒の適正飲酒度チェック

- 笑いながら楽しく飲むようにする
- 自分の適量を知り、それを守る
- 薬と一緒に飲まないようにしている
- 週に2日は休肝日をもうける
- 自分のペースでゆっくりと飲む
- 遅くとも夜12:00には切り上げる
- 食べながら飲むようにしている
- 肝臓など定期検査を受けている
- 強いアルコール飲料は薄めて飲む
- 人にお酒を無理強いしない

診断結果

0~5コ

機会をみて肝臓の検査を受けましょう。

6~8コ

もう少し身体を気にして飲まないで肝臓がオーバーワーク状態です。

9~10コ

お酒と良い関係ですね。

脳を鍛える頭の体操

あなたのビジネスマナーは大丈夫?
パーティで大勢の方と名刺交換をしているうちに、名刺がなくなっていました。この場合どうしたらよいでしょうか?



- A 名刺がなくなった時点で名刺の交換を止める
- B なくなってしまったことを詫言ながら続ける
- C なくなってしまったことを詫言で後日自分の名刺を送付する
- D 白い紙をもらって即席で自分の名刺を作って渡す

雪の降らない冬が終わってしまいうな中、早くも花粉が発生しているよううで、花粉症の方にはお気の毒な陽気です。例年の今頃は比ると、発生量は多いようです。適切な対応と忍耐で花粉を乗り越えていきましょう。

現場では追い込みの中、見学会が目白押しです。最近はその社のホームページを見てご来場される方も増え、インターネットからの情報収集人口が増えているのを実感します。わざわざ静岡から見学会にいられたお客様もいらっしゃいました。ありがとうございました。

今回の記事でも触れましたが、ヒーローマンションと在来工法の、暖房費の比較をこのたびFCC本部が実施し、数値で表しました。

3LDKタイプで最大月に8千円から1万円の暖房費の差があるとのこと。性能の良さも実感。目に見えない性能は、必要な商品説明に必要なくと実感致しました。(空)

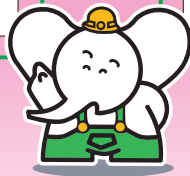
編集後記

2007年2月

日	月	火	水	木	金	土
				1	2	3
4	5	6	7	8	9	10
11 <small>建国記念の日</small>	12	13	14	15	16	17
18	19	20	21	22	23	24
25	26	27	28			

2007年4月

日	月	火	水	木	金	土
1	2	3	4	5	6	7
8	9	10	11	12	13	14
15	16	17	18	19	20	21
22	23	24	25	26	27	28
29 <small>昭和の日</small>	30					



2007年3月

日	月	火	水	木	金	土
				1 <small>赤口</small>	2 <small>先勝</small>	3 <small>休</small> <small>友引・ひな祭</small>
4 <small>休</small> <small>先負</small>	5 <small>仏滅</small>	6 <small>大安・啓蟄</small>	7 <small>赤口</small>	8 <small>先勝</small>	9 <small>友引</small>	10 <small>先負</small>
11 <small>休</small> <small>仏滅</small>	12 <small>大安</small>	13 <small>赤口</small>	14 <small>先勝</small> <small>ホワイトデー</small>	15 <small>友引</small>	16 <small>先負</small>	17 <small>仏滅</small>
18 <small>休</small> <small>大安・彼岸</small>	19 <small>友引</small>	20 <small>先負</small>	21 <small>休</small> <small>春分の日・仏滅</small>	22 <small>大安</small>	23 <small>赤口</small>	24 <small>先勝</small>
25 <small>休</small> <small>友引</small>	26 <small>先負</small>	27 <small>仏滅</small>	28 <small>大安</small>	29 <small>赤口</small>	30 <small>先勝</small>	31 <small>友引</small>

は定休日となっております

脳を鍛える 頭の体操の答え

正解は C でも、もう一度おさらいしてみましょう。

名刺は常に多めに持っていないと、いつどんな場面が必要になるか分かりませんね。あいにく切らしてしまった時にはまず相手に詫言、後日簡単な詫言状を添えて郵送するのが望ましい対応です。



HERO MANSION
HONESTY ALWAYS COMES FIRST.

《鉄筋コンクリート造省エネ賃貸マンション》

140棟 2,703世帯の実績 2007年1月末現在